

특허번호 | 제10-1119893호

PR공법

콘크리트 표면 / 단면 보수 솔루션
Perfect Recovery System

- 시공성
- 내화학적성
- 균열저감
- 인장저항성
- 표면마감성
- 부착성



PR공법



고강도 섬유질 무기계 폴리머 몰탈 조성물 및 이를 이용한 콘크리트 보수와 보강방법

PR공법은 중성화, 염해, 화학적 부식 등 열화된 콘크리트 구조물을 화학적이고 물리적인 해결책을 가지고 근본적인 원인을 치유함으로써 시공성 및 경제성을 개선한 보수 공법



PR CON 섬유질 무기계 폴리머 몰탈

1성분형으로 물만 첨가하여 사용이 가능하고 스프레이 시공이 용이하며 작업성과 경제성 우수



PR가드 중성화 / 염해방지 표면처리제

부착강도가 우수하며 염소 이온 침투 저항성이 뛰어나 중성화 방지, 염해 방지 피복재로 사용



PR 알큐어 알칼리 회복제

알칼리성 환원, 내수성 내후성 및 친환경성을 확보한 알칼리 회복제



PR 다운 녹제거형 방청제

산화로 인하여 구조물의 노출된 철근의 녹을 제거하고, 피막을 형성하여 철근의 부식을 방지



PR본드 수용성 신·구 콘크리트 접착제

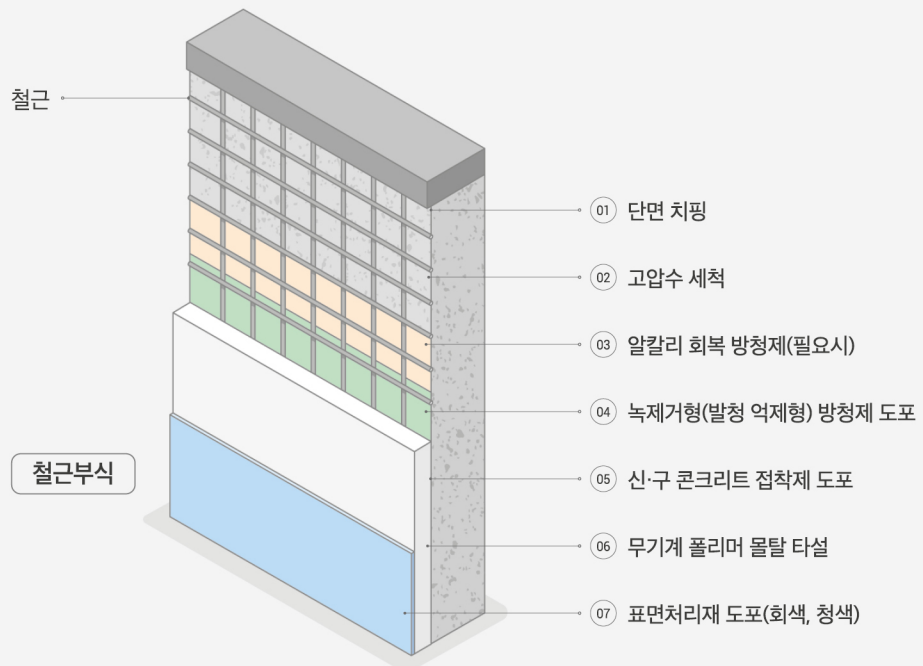
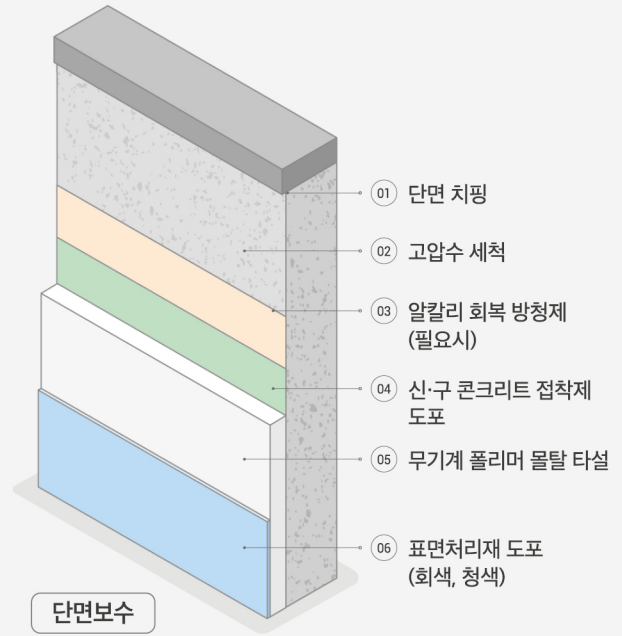
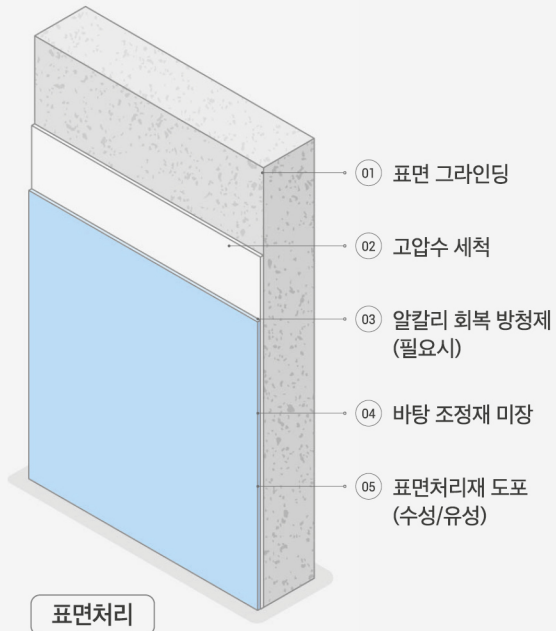
시간의 경과를 가지고 여유있게 작업할 수 있는 수용성 일액형 신·구 CONCRETE 접착제



PR코트 발청억제형 철근방청제

철근에 수지 피막을 형성하여 철근의 산화 반응을 방지

PR공법도



PR 시공순서

표면처리



01 | 시공 면처리



02 | 알칼리 회복제



03 | 표면처리제



04 | 시공 완료

단면보수



01 | 시공 전



02 | 치핑작업



03 | 고압수 세척



04 | 알칼리 회복제 / 방청제 도포



05 | 신·구 접착제



06 | 단면복구 / 미장



07 | 표면처리제



08 | 시공 완료

PR 시공사례

교량 중성화, 염해방지



| 시공 전 |



| 시공 후 |

터널 표면보수



| 시공 전 |



| 시공 후 |

교량 표면보수



| 시공 전 |



| 시공 후 |

정수장 표면보수



| 시공 전 |



| 시공 후 |

배수문 표면보수



| 시공 전 |



| 시공 후 |

건축물 단면보수



| 시공 전 |



| 시공 후 |

수로 단면보수



| 시공 전 |



| 시공 후 |

배수암거 단면보수



| 시공 전 |



| 시공 후 |

개거하부 단면보수



| 시공 전 |



| 시공 후 |

하수박스 단면보수



| 시공 전 |



| 시공 후 |

PR공법 특허증 및 시험성적서



PR 시공실적

공공기관 · 국토부 184건

시행처	공사명	시공내용
한국철도공사 경북본부	영동선 승부-석포간 굴터널 보강기타공사	표면 및 단면보수
한국철도공사 부산경남본부	온산선 남창-온산간 온산터널 개량공사	표면 및 단면보수
한국철도공사 전북본부	전라선 익산-동익산역간 평화고가교(하) 보강공사	표면 및 단면보수
한국도로공사 부여지사	2020년 부여지사관내 시설물 연간 유지보수공사	표면 및 단면보수
한국농어촌공사 남원지사	인동지구 남부용수로 보수공사	표면 및 단면보수
한국농어촌공사 영주봉화지사	오현용수간선 용수로 구조물보수공사	표면 및 단면보수
수원국토관리사무소	국도43호선 문형2교 시설물 보수공사	표면 및 단면보수
정선국토관리사무소	국도38호선 지장천1교(하) 등 4개소 교량보수공사	표면 및 단면보수
충주국토관리사무소	국도34호선 문법1육교(상) 등 4개소 보수공사	표면 및 단면보수
의정부국토관리사무소	국도43호선 임송교 등 시설물보수공사	표면 및 단면보수
의정부국토관리사무소	국도37호선 영시교 등 시설물보수공사	표면 및 단면보수

PR 시공실적

지방자치단체 484건

시행처	공사명	시공내용
광주광역시 북구청	운암동 운암성당 주변 하수암거 보수공사(2차)	표면 및 단면보수
부산광역시 동구청	감전수로 복개구조물 외 8개소 보수보강공사	표면 및 단면보수
부산광역시 동구청	부산천 지류외 3개소 복개구조물 보수보강공사 중 초량천(분류)공사	표면 및 단면보수
부산광역시 연제구청	연동천 복개구조물 보수보강공사	표면 및 단면보수
인천광역시 종합건설본부	송림고가교외 3개소(방축,인천교,송현터널) 교량보수공사	표면 및 단면보수
대구광역시 북구	북현네거리일원 하수관거 보수공사	표면 및 단면보수
울산광역시 울주군청	봉계교 외 3개소 내진보강공사	표면 및 단면보수
전라남도 광양시	광양항 동서측 배후도로 보수공사	표면 및 단면보수
전라남도 나주시청	나주 신천교 보수보강공사	표면 및 단면보수
전라남도 여수시	연등 3교 보수보강공사	표면 및 단면보수
전라남도 신안군청	당산교, 수향교 보수보강공사	표면 및 단면보수
전라남도 순천시	이수교 보수보강공사	표면 및 단면보수
전라남도 장성군청	청운고가 보수보강공사	표면 및 단면보수
전라북도 익산시	모현육교 보수보강공사	표면 및 단면보수
전라북도 남원시청	남원대교 외 3개소 보수공사	표면 및 단면보수
전라북도 정읍시청	과교입체교 보수보강공사	표면 및 단면보수
전라북도 진안구청	고무동교 외 4개소 보수보강공사	표면 및 단면보수
전라북도 도로관리사업소	위임국도 장금터널 보수공사	표면 및 단면보수
경기도 이천시	신둔제5배수문 외 3개소 보수보강공사	표면 및 단면보수
경기도 안성시	내우교 외 5개교 보수공사	표면 및 단면보수
충청남도 논산시	덕지교 보수 및 내진보강 공사	표면 및 단면보수
충청북도 영동군	영동 상촌 초강천 노후옹벽 보수,보강공사	표면 및 단면보수
경상남도	삼천포항 신항 안벽보수공사 중 콘크리트 보수공사	표면 및 단면보수
경상남도 진주시청	대곡 송곡배수통문 보수보강	표면 및 단면보수
경상남도 창원시 성산구청	남산천도로교 보수보강공사	표면 및 단면보수
경상북도 경주시청	서천교 내진성능 보강공사	표면 및 단면보수
경상북도 포항시 북구청	흥해 성곡리 총곡교 보수보강공사	표면 및 단면보수

